

TZ16A

全長:6,350mm
全幅:2,050mm
全高:3,540mm



TZ16A

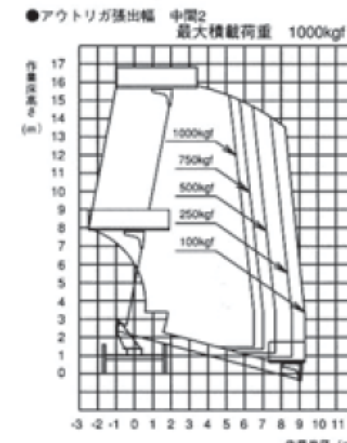
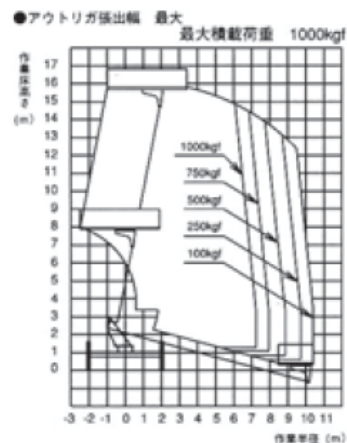
仕様

作業床最大高さ	15.7m
作業床最大積載量	1,000kg
架装シャシ	◎-2
特別仕様	前方格納タイプ
架装メーカー	アイチコーポレーション

アウトリガー張幅(アウトリガー中心間)	
最小	2600mm
中間1	3330mm
中間2	4050mm
最大	4100mm

作業範囲図

※架装車により仕様は異なります。



車両寸法図

架装シャシにより寸法が異なる場合があります

