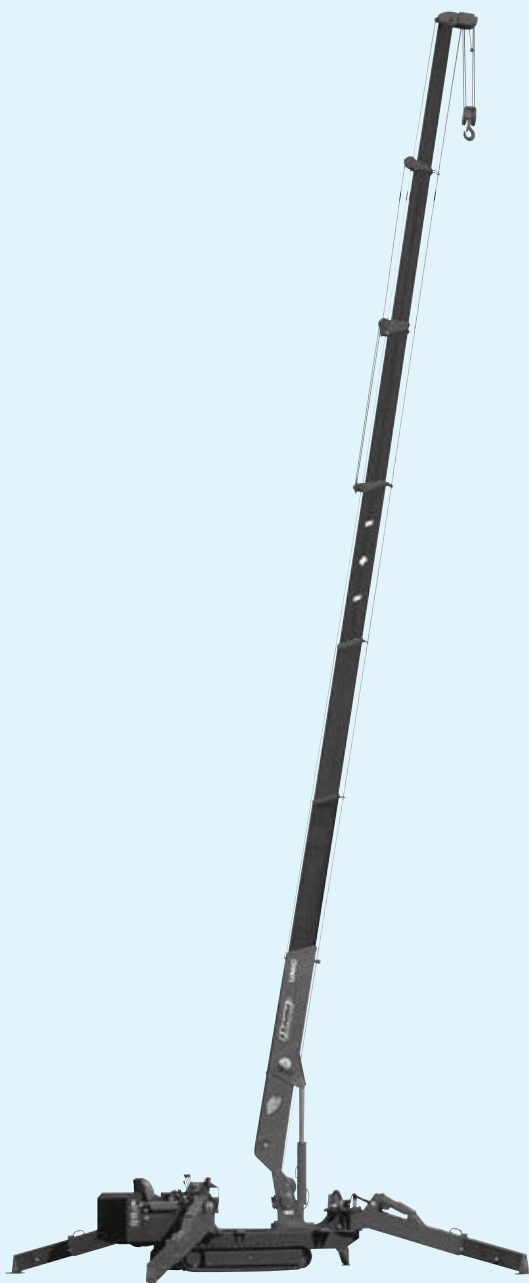


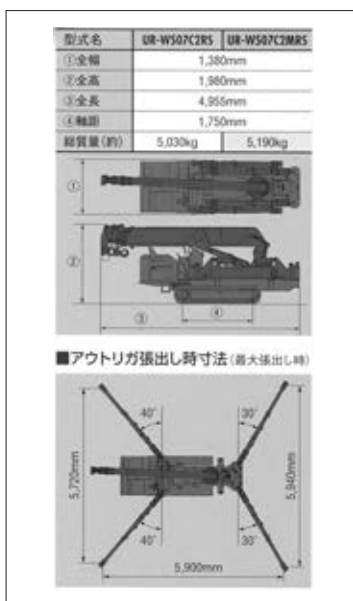
# ミニ・クローラクレーン (UR-W507C2MRS) (電動併用仕様)

5,190 kg  
 全長:4,955mm  
 全幅:1,380mm  
 全高:1,980mm

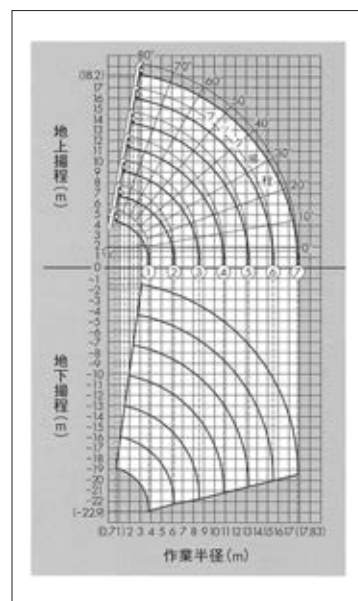


UR-W507C2MRS

## ■車両寸法図



## ■作業半径図



## ■仕様

メーカー名	古河ユニック	
クレーン型式名/ ブーム段数	UR-W507C2RS / 7段	UR-W507C2MRS / 7段 (電動モータ併用仕様)
最大クレーン容量	2.93t×3.9m (アウトリガ最大張出し時)	
最大地上揚程(約)	18.2m	
最大地下揚程(約)	22.9m	
最大作業半径	17.83m	
ブーム伸縮装置	油圧シリンダ 2本+ワイヤロープ式伸縮装置	
巻上ロープ(構成・種類)	IWRC 6×WS (26) B種 φ8mm×103.0m [切断荷重: 42.4kN (4.32tf)]	
フック巻上速度 (ロープ掛数4)	17.0m/min (5層目)	(50Hz) 7.5m/min (60Hz) 9.0m/min
ブーム伸長速度 (ブーム長さ)	14.03m (3.99m~18.02m) /35.0s	(50Hz) 61.0s (60Hz) 51.0s
ブーム上げ速度	0°~80° /18.0s	(50Hz) 18.0s (60Hz) 15.0s
旋回範囲/速度	360° (連続) /2.5rpm	(50Hz) 2.1rpm (60Hz) 2.5rpm
フック格納方式	専用スイッチによる自動格納式	
旋回ロック方式	走行時自動ロック式	
フック巻過防止装置	フック巻過時、「巻上・伸長・起」の自動停止及び、警報式	
ブーム起伏装置	油圧シリンダ直押し式	
巻上装置	油圧モータ駆動 減速機: 平歯車減速式 ブレーキ: メカニカル自動ブレーキ	
旋回装置	油圧モータ駆動 減速機: ウォーム+平歯車減速式 (ボールベアリング支持) ブレーキ: ウォームセルフロック	
アウトリガ	《横》《縦》油圧シリンダ直押し式	
油圧ポンプ	形式	可変容量ピストンポンプ
	定格圧力	クレーン: 20.6Mpa [210kgf/cm <sup>2</sup> ] 走行: 21.6Mpa [220kgf/cm <sup>2</sup> ]
	定格吐出量	60ℓ/min (50Hz) 27ℓ/min (60Hz) 32ℓ/min
	定格回転数	2,500rpm (50Hz) 1,445rpm (60Hz) 1,730rpm
作動油タンク	75ℓ	
安全装置	油圧安全弁/油圧自動ロック装置/デジタル式荷重計/過負荷警報装置(自動停止型)/巻過自動停止装置/巻過警報装置/旋回自動ロック装置/捨巻自動停止装置/荷重指示計(角度計付)/警報ブザー/玉掛けワイヤロープ外れ止め/クレーン・走行レバーインターロック装置/クレーン・アウトリガインターロック装置/水準器	

## ■定格総荷重表

使用ブーム	作業半径 (m)																
	- 3.9	4.0	5.0	6.0	7.0	8.0	9.0	10.0	11.0	12.0	13.0	14.0	15.0	16.0	17.0	17.83	
①、①+②、①+②+③	2.93	2.73	2.05	1.70	1.40	(1.15)	1.00	(8.55)									
①+②+③+④		2.23	1.75	1.42	1.20	1.05	0.95	0.81	0.71	(10.87)							
①+②+③+④+⑤			1.15	0.93	0.78	0.67	0.62	0.57	0.51	0.46	0.40	(13.19)					
①+②+③+④+⑤+⑥				0.65	0.57	0.50	0.45	0.40	0.35	0.32	0.30	0.29	0.28	0.26	(15.51)		
①+②+③+④+⑤+⑥+⑦				0.35	0.30	0.28	0.25	0.22	0.21	0.20	0.19	0.18	0.17	0.16	0.13	0.10	



OTHER

カニクレーン