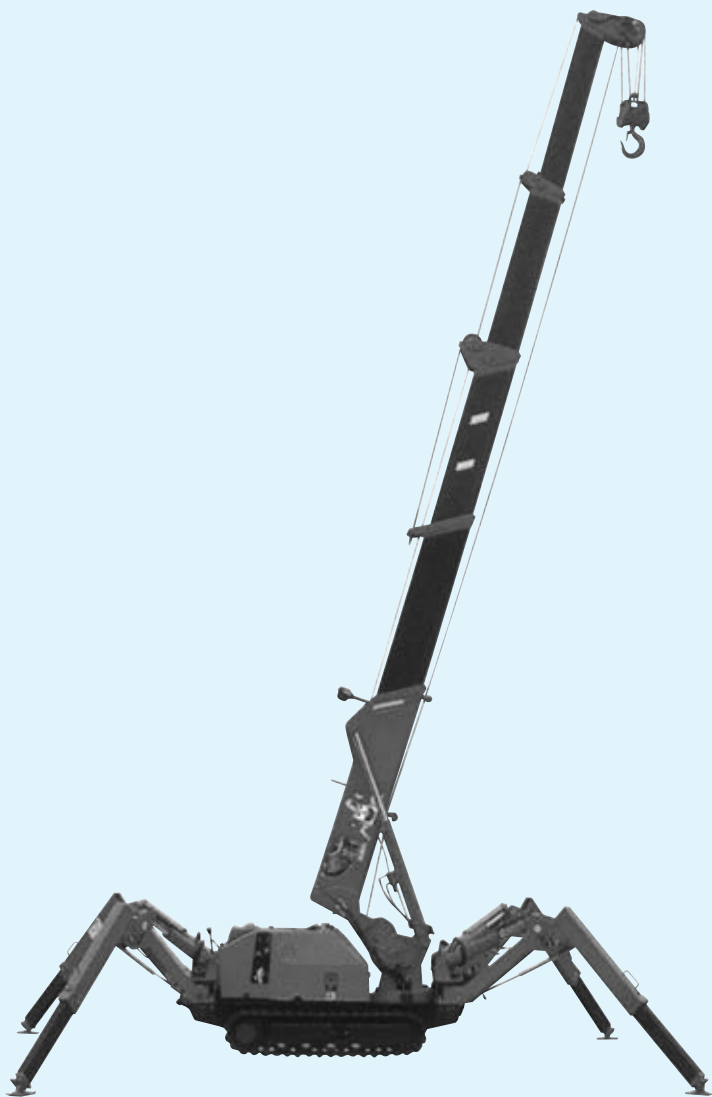


MC235CW

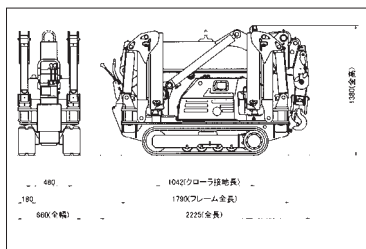
1,540 kg

全長:2,225mm
全幅:660mm
全高:1,380mm

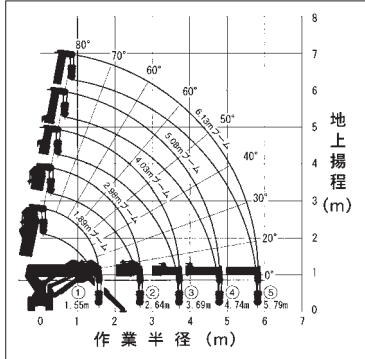


MC235CW

仕様寸法図



作業半径／揚程図



仕様

クレーン容量	2.37t×1.4m
最大作業半径	5.79m×0.24t
最大地上揚程	6.3m
ブーム段数	全自動5段
エンジン	ガソリン
機体質量	1540kg

主要諸元表

装置・項目		MC-235C
質量・寸法	機械質量	1,540kg
	全長 × 全幅 × 全高	2,225mm × 660mm × 1,380mm
	遊動輪・起動輪中心間距離	1,044mm
	クローラ中心間距離	480mm
	クローラ幅	180mm
性能	最大定格総荷重 × 作業半径	2.37t × 1.4m
	最大作業半径	5.79m
巻上装置	最大地上揚程	6.3m
	フック巻上げ速度	6.2m/min (3層4本掛)
伸縮装置	巻上げロープ	6×WS (26) 0/0 φ8mm×36m
	方式	順次伸縮油圧シリンダ2本 +ワイヤロープ伸縮装置2基
	ブーム型式	5角形全自動5段(3~5段同時伸縮)
	ブーム長さ	1.890m~2.980m~4.030m~5.080m~6.130m
起伏装置	伸縮ストローク/伸長時間	4.24m/26sec
	方式	油圧複動シリンダ直押し (2本)
旋回装置	起伏角度/時間	0~80度/22sec
	旋回角度/速度	360度連続/35.3sec
アウトリガ装置	方式	1段屈折ステアダンパ付・2段手動引出、油圧シリンダ直押し
	最大張出幅	(左右)3,955mm×(前)3,875mm×(後)3,260mm
走行装置	方式	油圧モータ駆動・無段変速
	走行速度	0~2.1km/h
	登坂能力	20度
油圧装置	接地圧	40.2kPa (0.41kgf/cm ²)
	油圧ポンプ	可変ピストンポンプ
エンジン	型式	三菱重工 GB400LE
	形式	空冷4サイクル傾斜形積軸OHVガソリンエンジン
	排気量	0.391ℓ (391cc)
	定格出力 (連続)	6.6kW/1,800rpm (9.0PS/1,800rpm)
バッテリー	使用燃料/タンク容量	無鉛ガソリン/6ℓ
	型式	30A19L
安全装置	巻過警報装置、荷重指示計、油圧安全弁、荷重計、油圧自動ロック装置、玉掛けロープ外れ止め、水準器、機械傾斜警報	

定格総荷重表

[1] ワイヤロープ4本掛け定格総荷重表
★定格総荷重は、吊り具等 (フック質量: 20kg) の質量を含んだ荷重を示しています。

アウトリガ最大張出状態							
1.89m/2.98m ブーム		4.03m ブーム		5.08m ブーム		6.13m ブーム	
作業半径 (m)	定格総荷重 (kg)	作業半径 (m)	定格総荷重 (kg)	作業半径 (m)	定格総荷重 (kg)	作業半径 (m)	定格総荷重 (kg)
~1.40	2370	~2.60	1320	~3.70	680	~4.00	450
1.60	2170	3.00	1080	4.00	610	4.50	380
1.80	1980	3.50	780	4.50	420	5.00	380
2.00	1780	3.69	780	4.74	420	5.50	240
2.50	1380	-	-	-	-	5.79	240
2.64	1380	-	-	-	-	-	-

アウトリガ最大張出以外状態							
1.89m/2.98m ブーム		4.03m ブーム		5.08m ブーム		6.13m ブーム	
作業半径 (m)	定格総荷重 (kg)	作業半径 (m)	定格総荷重 (kg)	作業半径 (m)	定格総荷重 (kg)	作業半径 (m)	定格総荷重 (kg)
~1.40	1160	~2.60	340	~3.70	180	~4.00	160
1.60	820	3.00	250	4.00	160	4.50	120
1.80	660	3.50	190	4.50	120	5.00	100
2.00	520	3.69	170	4.74	100	5.50	70
2.50	340	-	-	-	-	5.79	60
2.64	330	-	-	-	-	-	-



OTHER

カニクレーン