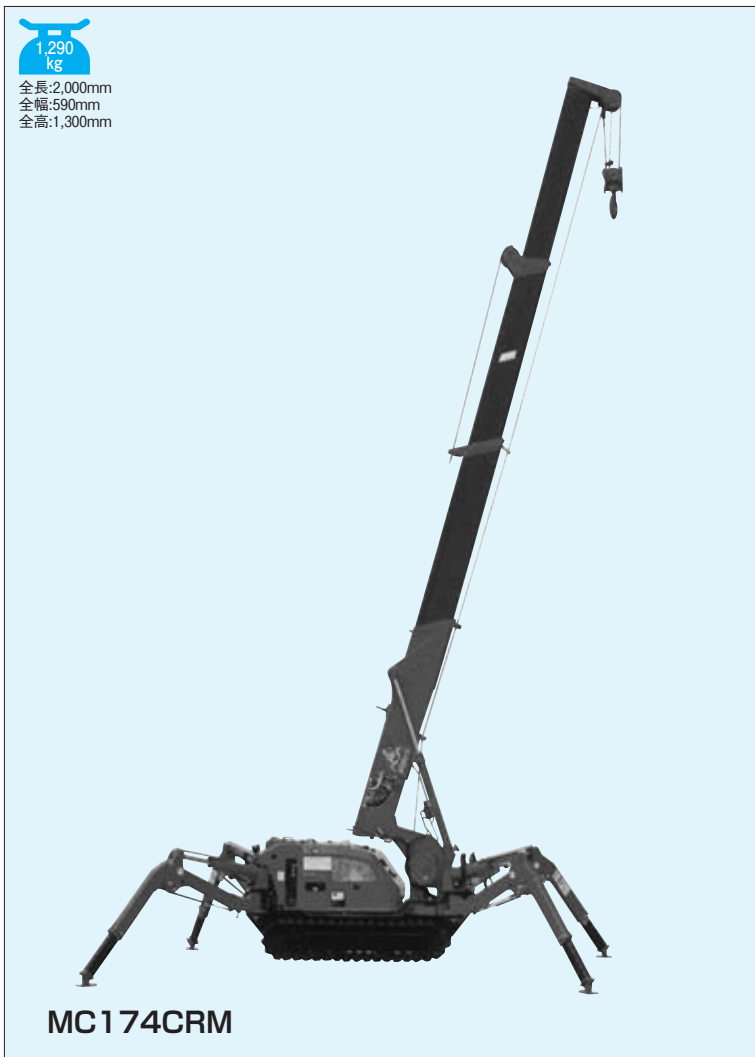


# ●カニクレーン

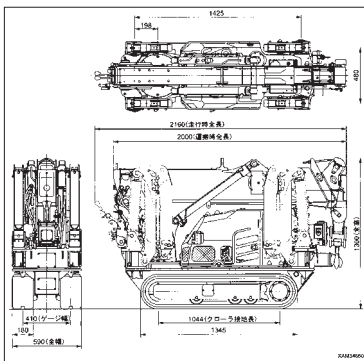
## MC-174CRM



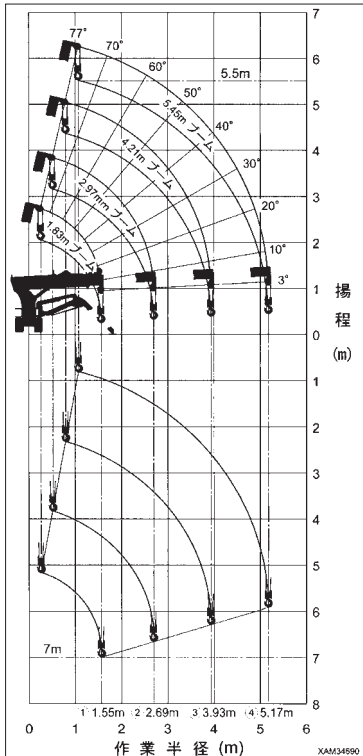
1,290 kg  
全長:2,000mm  
全幅:590mm  
全高:1,300mm

MC174CRM

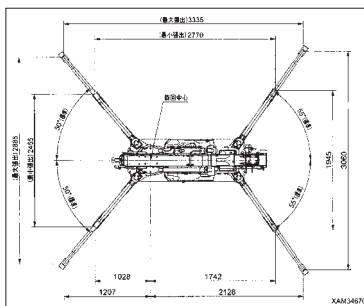
### ■仕様寸法図



### ■作業半径／揚程図



### ■アウトリガ張出寸法図



### ■仕様

クレーン容量	1.72t×1.0m
最大作業半径	5.17m
最大地上揚程	5.50m
ブーム段数	全自動4段
エンジン	ガソリン
機体質量	1290kg

### ■主要諸元表

装置・項目		MC-174CRM
質量・寸法	機械質量	1,290kg
	全長 × 全幅 × 全高	2,000mm×590mm×1,300mm
	遊動輪・起動輪中心間距離	1,044mm
	クローラ中心間距離	410mm
性能	最大定格総荷重 × 作業半径	1.72t×1.0m
	最大作業半径	5.17m
	最大地上揚程	5.50m
巻上装置	フック巻上げ速度	10.9m/min(ドラム3層目、フック4本掛)
	巻上げロープ	IWRC 6×Fi (29) 0/0 φ6×35m
伸縮装置	方式	順次伸縮油圧シリンダ2本+ワイヤロープ伸縮装置1基
	ブーム型式	5角形断面、油圧自動、4段(3・4段目:同時伸縮)
	ブーム長さ	1.83m ~ 2.97m ~ 4.21m ~ 5.45m
起伏装置	伸縮ストローク/伸長時間	3.62m/15sec
	方式	複動油圧シリンダ、直押式(2本)
旋回装置	起伏角度/時間	3 ~ 77度 / 12sec
	旋回角度/速度	360度連続 / 30sec
アウトリガ装置	方式	1段屈折ステアダンバ付・2段手動引出、油圧シリンダ直押式
	最大張出幅	(前)3,060mm×(左右)3,335mm×(後)2,885mm
走行装置	方式	油圧2速モータ駆動、無段変速、ブレーキ内蔵式
	走行速度	前・後進1速0~2.0km/h、2速0~3.3km/h
	登坂能力	20度
油圧装置	接地圧	33.7kPa (0.34kgf/cm <sup>2</sup> )
	油圧ポンプ	可変ピストンポンプ
エンジン	型式	三菱重工 GB400EL
	形式	空冷、単気筒、水冷、4サイクルガソリンエンジン、火花点火
	排気量	0.391ℓ (391cc)
	定格出力(連続)	6.6kW/1,800rpm(9.0PS/1,800rpm)
	使用燃料/タンク容量	無鉛ガソリン/6ℓ
バッテリー	型式	30A19R
安全装置	巻過警報・停止装置、過巻下防止装置、油圧自動ロック装置、玉掛けワイヤロープ外れ止め、水準器、転倒警報装置、三色灯、過負荷防止装置・警報ブザー	

### ■定格総荷重表

[1] ワイヤロープ4本掛け定格総荷重表  
★定格総荷重は、吊り具等(フック質量:20kg)の質量を含んだ荷重を示しています。

アウトリガ最大張出状態							
1.83m ブーム		2.97m ブーム		4.21m ブーム		5.45m ブーム	
作業半径 (m)	定格総荷重 (kg)	作業半径 (m)	定格総荷重 (kg)	作業半径 (m)	定格総荷重 (kg)	作業半径 (m)	定格総荷重 (kg)
~1.00	1720	~1.00	1720	~1.30	1320	~1.70	770
1.30	1320	1.30	1320	1.50	1120	2.00	700
1.55	1090	1.50	1120	2.00	820	2.50	660
—	—	2.00	820	2.50	670	2.80	580
—	—	2.50	670	3.00	530	3.00	530
—	—	2.69	580	3.50	420	3.50	410
—	—	—	—	3.93	370	4.00	330
—	—	—	—	—	—	4.50	270
—	—	—	—	—	—	5.17	220

アウトリガ最大張出以外状態							
1.83m ブーム		2.97m ブーム		4.21m ブーム		5.45m ブーム	
作業半径 (m)	定格総荷重 (kg)	作業半径 (m)	定格総荷重 (kg)	作業半径 (m)	定格総荷重 (kg)	作業半径 (m)	定格総荷重 (kg)
~1.00	1220	~1.00	1220	~1.30	940	~1.70	720
1.30	940	1.30	940	1.50	810	2.00	600
1.55	790	1.50	810	2.00	600	2.50	390
—	—	2.00	600	2.50	390	2.80	330
—	—	2.50	390	3.00	300	3.00	300
—	—	2.69	310	3.50	220	3.50	220
—	—	—	—	3.93	180	4.00	180
—	—	—	—	—	—	4.50	140
—	—	—	—	—	—	5.17	100