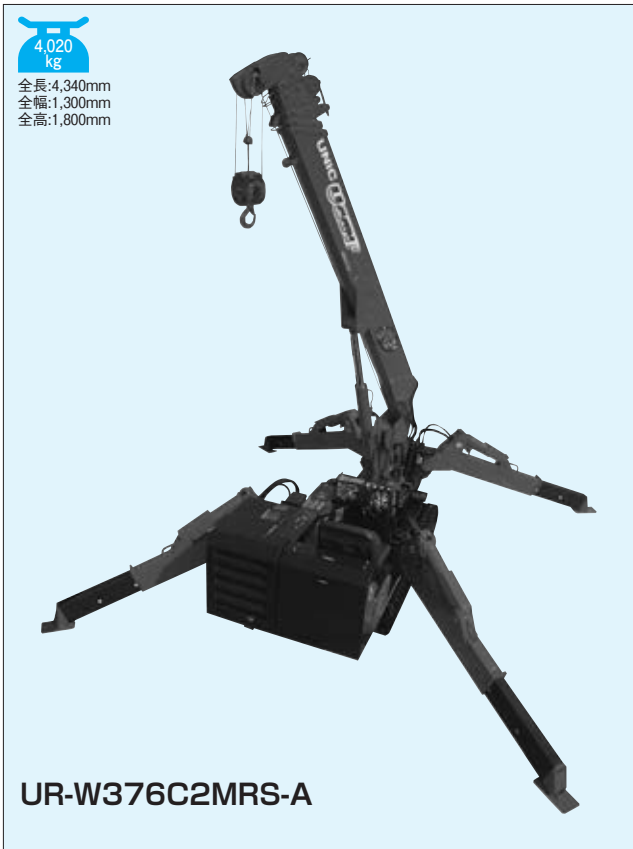
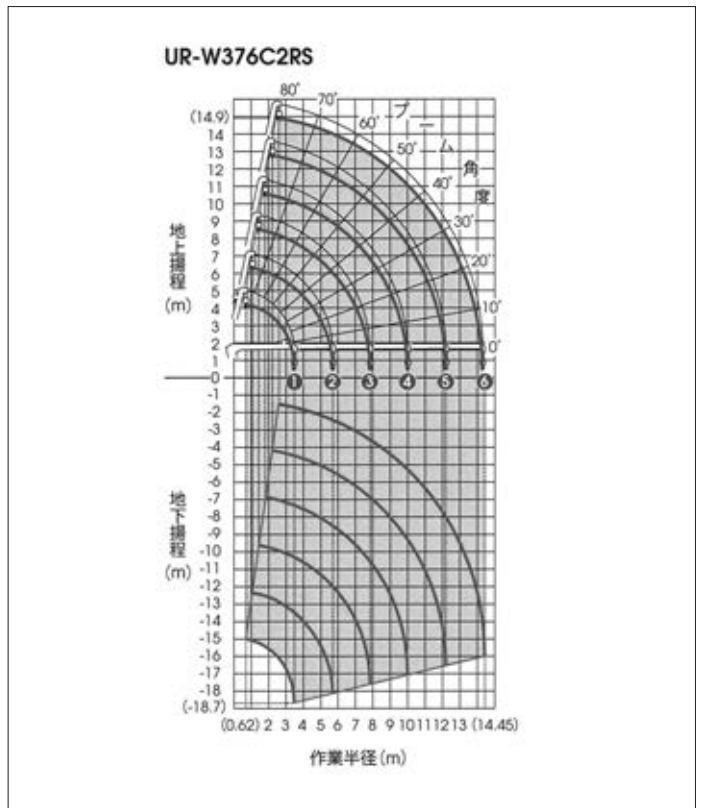


●カニクレーン

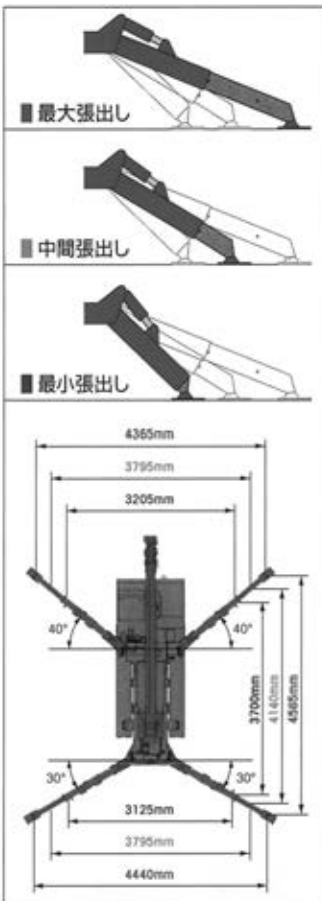
ミニ・クローラクレーン (UR-W376C2MRS-A) (電動併用仕様)



■作業半径図



■アウトリガ張出し寸法



■仕様

メーカー名	古河ユニック
クレーン型式名	UR-W376C2MRS
ブーム段数	6
最大クレーン容量	2.93t吊り×2.5m(アウトリガ最大張出し時)
最大地上揚程(約)	14.9m
最大地下揚程(約)	18.7m
最大作業半径	14.45m
ブーム伸縮装置	油圧シリンダ+ワイヤロープ式伸縮装置
巻上ロープ(構成・種類)	IWRC 6×WS(26)B種 φ8mm×85.0m 切断荷重:42.4kN[4.32tf]
フック巻上速度(ロープ掛数4) 電動モータ使用時	17.0m/min(4層目) <50Hz>8.5m/min <60Hz>10.0m/min
ブーム伸長速度(ブーム長さ) 電動モータ使用時	10.98m(3.63m~14.61m)/23.0s <50Hz>10.98m/40.0s <60Hz>10.98m/33.5s
ブーム上げ速度 電動モータ使用時	0°~80°/10.0s <50Hz>0~80°/18.0s <60Hz>0~80°/15.0s
旋回範囲/速度 電動モータ使用時	360°(連続)/2.5rpm <50Hz>360°/2.1rpm <60Hz>360°/2.5rpm
フック固定方式	専用スイッチによる自動格納式
旋回ロック方式	走行時自動ロック式
フック巻過防止装置	フック巻過時、「巻上・伸長・起」の自動停止及び、警報式
ブーム起伏装置	油圧シリンダ直押し式
巻上装置	油圧モータ駆動 減速機:平衡車減速式 ブレーキ:メカニカル自動ブレーキ
旋回装置	油圧モータ駆動 減速機:ウォーム+平衡車減速式(ボールベアリング支持) ブレーキ:ウォームセルフロック
アウトリガ	《縦》《横》油圧シリンダ直押し式
油圧ポンプ	形式:可変容量ピストンポンプ 定格圧力:20.6Mpa [210kgf/cm ²] 定格吐出量:60ℓ/min
作動油タンク(容量)	75ℓ
安全装置	転倒防止装置/デジタル式荷重計/クレーン・走行レバーインターロック装置/クレーン・アウトリガインターロック装置/過負荷警報装置(警報型)/巻過自動停止装置/巻過警報装置/旋回自動ロック装置/捨巻自動停止装置/荷重指示計(角度計付)/警報ブザー/油圧自動ロック装置/玉掛けワイヤロープ外れ止め/水準器

ミニ・クローラークレーン (UR-W295CP2MRS) (電動併用仕様)

1,980 kg

全長:2,690mm
全幅:600mm
全高:1,430mm

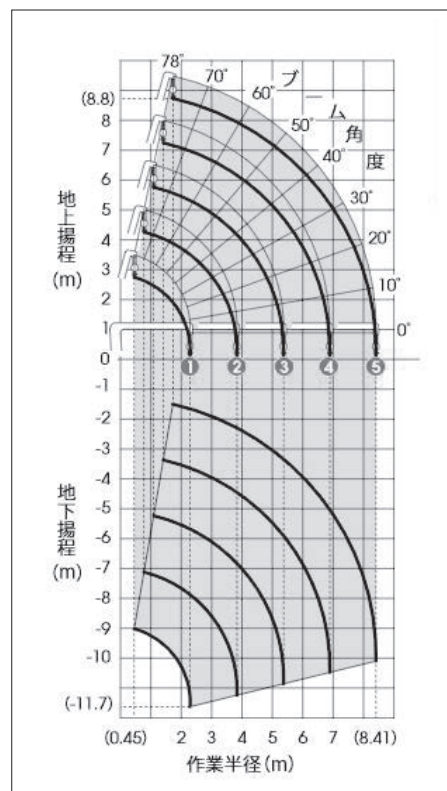


UR-W295CP2MRS

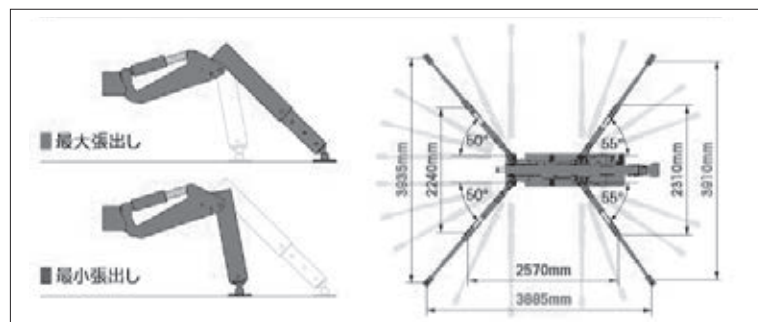
■定格総荷重表

使用ブーム①、①+②							
作業半径 (m)	~1.4	1.8	2.0	2.5	3.0	3.5	3.83
定格総荷重 (t)	2.93	2.28	2.08	1.68	1.33	1.03	0.93
使用ブーム①+②+③							
作業半径 (m)	~2.9	3.0	3.5	4.0	4.5	5.0	5.37
定格総荷重 (t)	1.38	1.28	1.03	0.83	0.68	0.55	0.46
使用ブーム①+②+③+④							
作業半径 (m)	~3.8	4.0	4.5	5.0	5.5	6.0	6.89
定格総荷重 (t)	0.88	0.78	0.63	0.53	0.45	0.39	0.30
使用ブーム①+②+③+④+⑤							
作業半径 (m)	~4.1	4.5	5.0	5.5	6.0	7.0	8.41
定格総荷重 (t)	0.58	0.48	0.40	0.34	0.30	0.23	0.16

■作業半径図



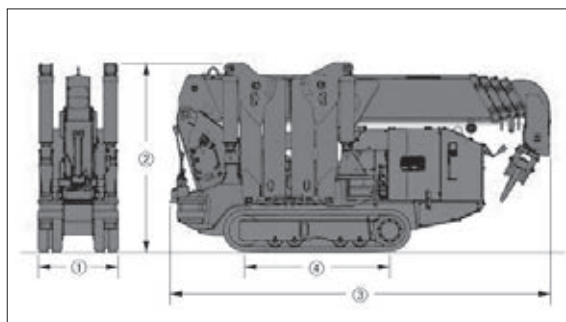
■アウトリガ張出寸法



■仕様

メーカー名	古河ユニック
クレーン型式名	UR-W295CP2MRS
ブーム段数	5
最大クレーン容量	2.93t吊り×1.4m(アウトリガ最大張出し時)
最大地上揚程(約)	8.8m
最大地下揚程(約)	11.7m
最大作業半径	8.41m
ブーム伸縮装置	油圧シリンダ3本+ワイヤロープ式伸縮装置
巻上ロープ(構成・種類)	IWRC 6×WS(26)B種 φ8mm×54.0m 切断荷重:42.4kN[4.32tf]
フック巻上速度(ロープ掛数4) 電動モータ使用時	10.0m/min(4層目) <50Hz>5.5m/min <60Hz>6.7m/min
ブーム伸長速度(ブーム長さ) 電動モータ使用時	6.12m(2.53m~8.65m)/22.0s
ブーム上げ速度 電動モータ使用時	0° ~78° /11.0s
旋回範囲/速度	360°(連続)/1.5rpm
フック固定方式	専用スイッチによる自動格納式
旋回ロック方式	旋回操作レバー連動による自動ロック式
フック巻過防止装置	フック巻過時、「巻上・伸長・起」の自動停止及び、警報式
ブーム起伏装置	油圧シリンダ直押式
巻上装置	油圧モータ駆動 減速機:平歯車減速式 ブレーキ:メカニカル自動ブレーキ
旋回装置	油圧モータ駆動 減速機:ウォーム+平歯車減速式(ボールベアリング支持) ブレーキ:ウォームセルフロック
アウトリガ 張出し(ピン差込式)	1段目折曲式(ガスダンパ付) 2段目手動張出し式(2段伸縮)+油圧シリンダ直押式
旋回(ピン差込式)	前側2基(5位置選択) 後側2基(6位置選択)
油圧ポンプ 形式	可変容量ピストンポンプ
定格圧力	20.6Mpa[210kgf/cm ²]
作動油タンク(容量)	27ℓ
安全装置	転倒防止装置/油圧安全弁/油圧自動ロック装置/荷重計/巻過防止装置/警報ブザー/水準器/荷重指示計(角度計及び、巻層計付)/玉掛けワイヤロープ外れ止め/クレーン・走行レバーインターロック装置

■本体寸法



■本体寸法・重量

クレーン型式名	UR-W295CP2MRS
①全幅(mm)	600
②全高(mm)	1430
③全長(mm)	2690
④軸距(mm)	1050
総重量(kg)	1980



OTHER

カニクレーン