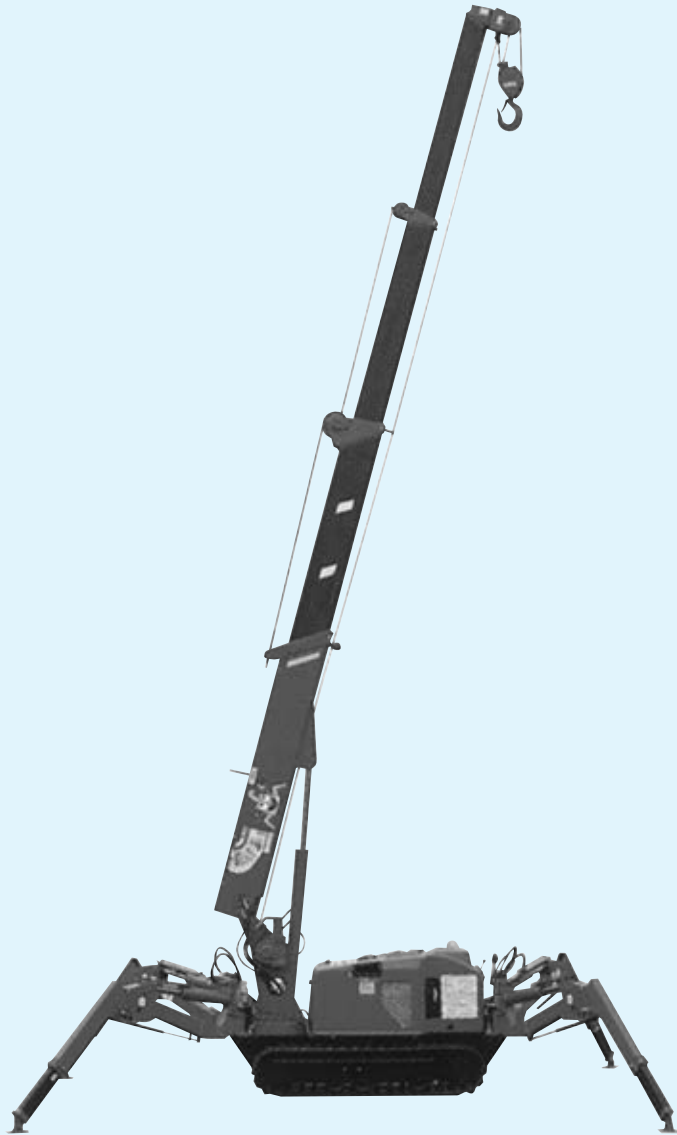


●カニクレーン

MC104CW

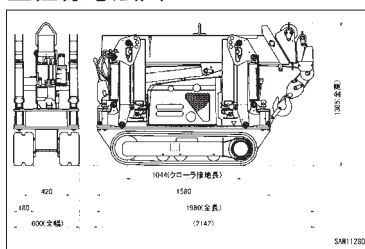
1,050 kg

全長:1,980mm
全幅:600mm
全高:1,305mm



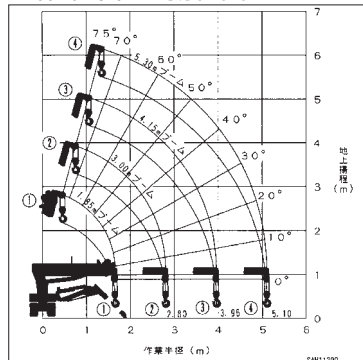
MC104CW

■仕様寸法図



★上図は、走行レバースタンドを「走行ポジション」に納めた状態を表しています。

■作業半径／揚程図



■仕様

クレーン容量	0.995t×1.1m
最大作業半径	5.10m
最大地上揚程	5.50m
ブーム段数	全自動4段
エンジン	ガソリン
機体質量	1050kg

■主要諸元表

装置・項目		MC-104C
質量・寸法	機械質量	1,050kg
	全長 × 全幅 × 全高	1,980mm × 600mm × 1,305mm
	遊動輪・起動輪中心間距離	1,044mm
	クローラ中心間距離	420mm
性能	最大定格総荷重 × 作業半径	995kg × 1.1m
	最大地上揚程	5.5m
巻上装置	フック巻上げ速度	4.0m/min (3層4本掛)
	巻上げロープ	6×Fi (26) IWRC 0/0 シングルロープ φ6×39m
伸縮装置	方式	油圧シリンダ1本+ワイヤ伸縮装置2基
	ブーム型式	5角形4段 (2~4段同時伸縮)
	ブーム長さ	1.85m ~ 3.00m ~ 4.15m ~ 5.30m
	伸縮ストローク/伸長時間	3.45m/14sec
起伏装置	方式	油圧複動シリンダ直押し (1本)
	起伏角度/時間	0 ~ 75度 / 11sec
旋回装置	旋回角度/速度	360度連続 / 35sec
	方式	1段屈折ステアダンパ付き・2段手動引出、油圧シリンダ直押し
アウトリガ装置	最大張出幅	(左右)3,400mm × (後)2,785mm × (前)3,300mm
	方式	油圧モータ駆動・無段変速/駐車ブレーキ内蔵式
走行装置	走行速度	0 ~ 2.2km/h
	登坂能力	20度
	接地圧	28.4kPa (0.29kgf/cm ²)
油圧装置	油圧ポンプ	可変ピストンポンプ
	型式	三菱重工 GB300LE
エンジン	形式	空冷4サイクル傾斜形横軸OHVガソリンエンジン
	排気量	0.296ℓ (296cc)
	定格出力 (連続)	5.5kW/1,800rpm (7.5PS/1,800rpm)
	使用燃料/タンク容量	無鉛ガソリン / 6ℓ
バッテリー	型式	30A19R
安全装置	巻過警報装置、荷重指示針、油圧安全弁、荷重計油圧自動ロック装置、玉掛けロープ外れ止め、水準器	

■定格総荷重表

[1] ワイヤロープ4本掛け定格総荷重表

★定格総荷重は、吊り具等 (フック質量: 15kg) の質量を含んだ荷重を示しています。

アウトリガ最大張出状態							
1.85m ブーム		3.00m ブーム		4.15m ブーム		5.30m ブーム	
作業半径 (m)	定格総荷重 (kg)	作業半径 (m)	定格総荷重 (kg)	作業半径 (m)	定格総荷重 (kg)	作業半径 (m)	定格総荷重 (kg)
~ 1.10	995	~ 1.10	995	~ 1.80	820	~ 2.40	650
1.30	980	1.30	980	2.00	750	2.50	620
1.50	890	1.50	890	2.50	620	2.80	550
1.65	790	2.00	750	2.80	550	3.00	500
—	—	2.50	620	3.00	500	3.50	380
—	—	2.80	550	3.50	380	4.00	300
—	—	—	—	3.95	300	4.50	250
—	—	—	—	—	—	5.10	200

アウトリガ最大張出以外状態							
1.85m ブーム		3.00m ブーム		4.15m ブーム		5.30m ブーム	
作業半径 (m)	定格総荷重 (kg)	作業半径 (m)	定格総荷重 (kg)	作業半径 (m)	定格総荷重 (kg)	作業半径 (m)	定格総荷重 (kg)
~ 1.10	735	~ 1.10	735	~ 1.80	435	~ 2.40	295
1.30	620	1.30	620	2.00	405	2.50	280
1.50	540	1.50	540	2.50	280	2.80	210
1.65	490	2.00	405	2.80	210	3.00	185
—	—	2.50	280	3.00	185	3.50	140
—	—	2.80	210	3.50	140	4.00	100
—	—	—	—	3.95	110	4.50	75
—	—	—	—	—	—	5.10	60

