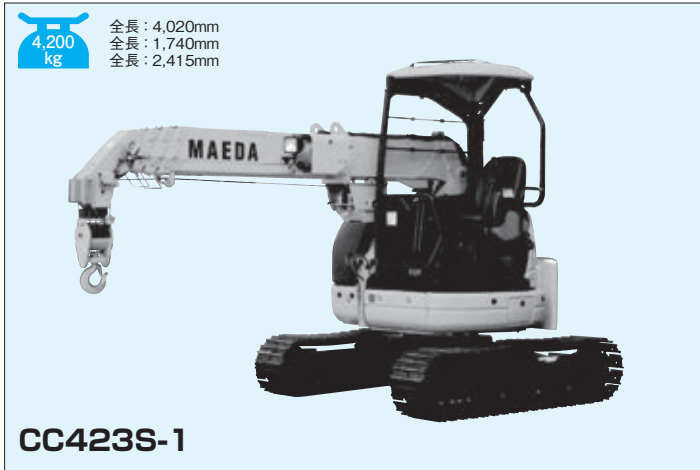
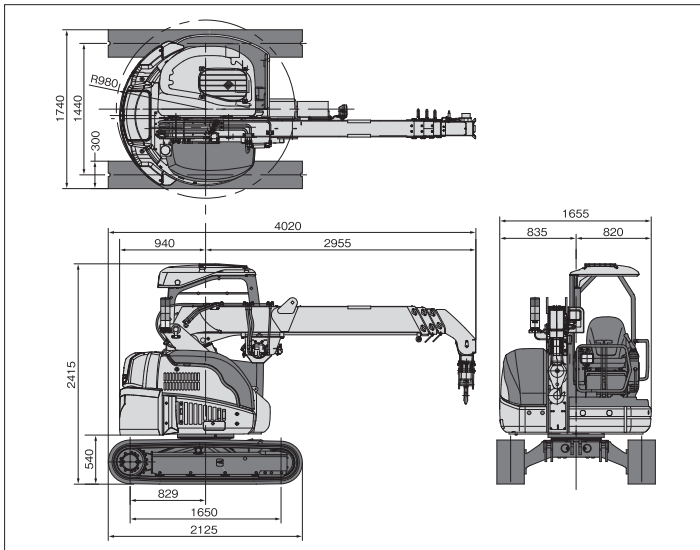


クローラクレーン

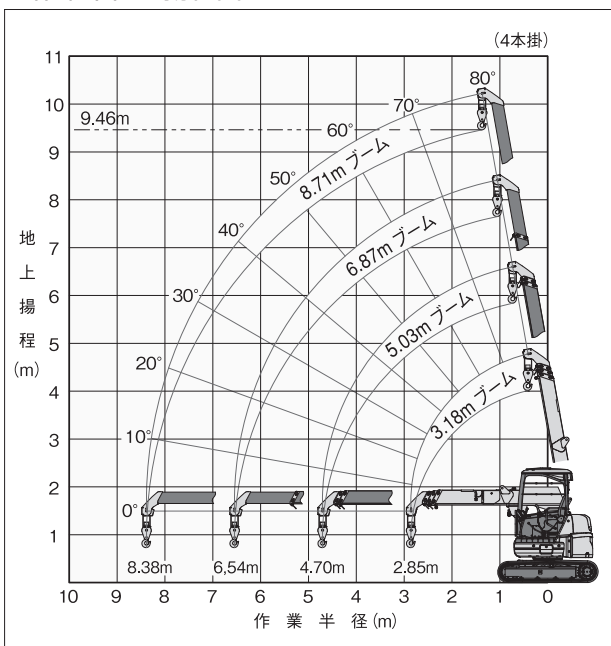
2.9t吊りクローラクレーン



仕様寸法図



作業半径/揚程図



仕様

型式	CC423S-1	
最大定格総荷重×作業半径	2.93t×1.5m	
最大作業半径	8.38m	
最大地上揚程	9.46m	
巻上装置	巻上ロープ	IWRC 6×WS(26) 0/0 裸B種 42.4kN Φ8×73m
	方式	斜板式アキシャルピストンモータ駆動, 無段変速, 自動ブレーキ内蔵(摩擦板式), 遊星歯車減速式, 溝付ドラム
伸縮装置	ブーム長さ	3.180m~5.030m~6.870m~8.710m
	ブーム形式	5角形断面, 油圧自動伸縮, 4段(2段目:順次伸縮, 3・4段目:同時伸縮)
起伏装置	方式	順次伸縮油圧複動シリンダ2本(油圧自動ロック装置付)+ワイヤロープ伸縮装置1基
	方式	複動油圧シリンダ直押し(油圧自動ロック装置付)
旋回装置	方式	固定容量斜板式アキシャルピストンモータ駆動, 無段変速
走行装置	走行方式	油圧2速モーター駆動, 無段変速, 自動ブレーキ内蔵, 遊星歯車減速
	登坂能力	20度
	クローラ接地長	1,650m
油圧装置	旋回方式	左右独立走行モーターによる
	油圧ポンプ	可変容量形ダブルピストンポンプ+ギヤーポンプ+トロコイドポンプ
原動機	定格圧力	24.5MPa
	作動油タンク容量	28.5L
	形式	水冷ディーゼル 3TNV88F-EPMBA(ヤンマー)
	定格出力(Net)	17.5kW/2,400min ⁻¹ [23.8PS/2,400min ⁻¹]
寸法・重量	総排気量	1.642L [1,642cc]
	ハイアイドル回転数	2,430±10min ⁻¹
	全長×全幅×全高	4.020m×1.740m×2.415m
使用燃料/燃料タンク容量	運転整備質量	4,200kg
	覆帯中心距離×覆帯幅	1,440mm×300mm
使用燃料/燃料タンク容量	軽油/42L	

※単位は国際単位系によるSI単位表示。[]内は従来の単位表示を併記したものです。
 ※最大地上揚程は、ブーム水平・ブーム長3.18m時の値です。

定格総荷重表(4本掛け時)

単位: kg

作業半径 (m)	3.18m ブーム		5.03m ブーム		6.87m ブーム		8.71m ブーム	
	静止吊	走行吊	静止吊	走行吊	静止吊	走行吊	静止吊	走行吊
1.50	2930	1465	2930	1465	1870		1190	
2.00	1730	865	1710	855	1710		1190	
2.50	1200	600	1190	595	1190		1190	
2.85	980	490	980	490	980		980	
3.00			900	450	900		900	
3.50			720	360	720		720	
4.00			600	300	600		600	
4.50			500	250	500		500	
4.70			460	230	460	使用不可	460	使用不可
5.00					430	使用不可	430	使用不可
5.50					370	使用不可	370	使用不可
6.00					330	使用不可	330	使用不可
6.54					290	使用不可	290	使用不可
7.00						使用不可	260	使用不可
7.50						使用不可	235	使用不可
8.00						使用不可	215	使用不可
8.38						使用不可	200	使用不可

※定格総荷重は、機械を水平堅土上に置いた場合の転倒荷重の78%以内、前方安定度は、1.15以上の値です。
 ※実際に吊り上げ可能な荷重は、各表の値からフック等の吊り具の質量(2.93tフックは30kg)を差し引いた値です。

充実した安全装置

- 巻過防止装置 ●巻下防止装置 ●過負荷防止装置 ●玉掛けワイヤロープ外れ止め ●油圧安全弁 ●伸縮シリンダ油圧自動ロック装置 ●起伏シリンダ油圧ロック装置 ●警報ブザー ●機体過傾斜警報装置 ●三色回転灯 ●水準器 ●操作ロックレバー

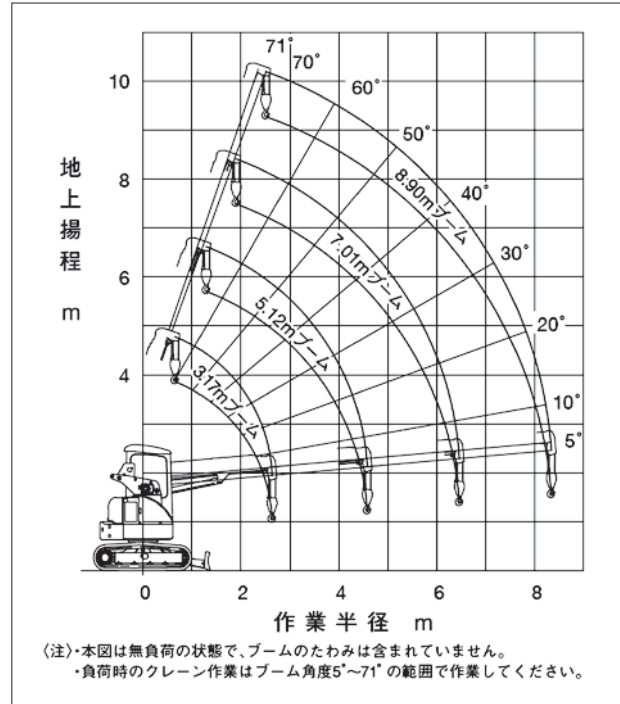
2.9t吊りクローラクレーン

4,000 kg
全長：3,820mm
全幅：1,700mm
全高：2,490mm



TX40UR-2

■作業範囲図



■仕様

呼称 (ton)	2.9
型式	TX40UR-2
メーカー	日立建機
最大吊上能力 (t×m)	2.9×1.4
クレーンフック重量 (kg)	30
ブーム段数 (段)	4
最大作業半径 (m)	8.35m
最大地上揚程 (m)	9.3m
最大地下揚程 (m)	13.7m
フック巻上速度 (m/min)	17m
ブーム長さ (m)	3.17m~8.9m
ブーム起伏角度 (度)	-1~76
旋回速度 (min ⁻¹)	2.7
燃料 (軽油 ℓ)	61
登坂能力 (度)	22
シュー形状	シティパット
輸送機体寸法 (mm)	
全長	3,820
全幅	1,700
全高	2,490
後端旋回半径 (mm)	930
機械整備重量 (kg)	4,000
接地圧 (kPa)	
無負荷	37.8
最大負荷	179
排ガス	1次排ガス
騒音	低騒音

■定格総荷重表 (4本掛け時)

(全周方向) 単位: kg

作業半径 (m)	3.17m ブーム		5.12m ブーム		7.01m ブーム	8.9m ブーム
	静止つり	走行つり	静止つり	走行つり	静止つり	静止つり
1.30	2,900	1,450	2,900	1,450		
1.40	2,900	1,450	2,900	1,450		
1.50	2,600	1,300	2,400	1,200		
1.60	2,250	1,250	2,100	1,050		
1.90	1,650	825	1,620	810	1,500	
2.00	1,520	760	1,500	750	1,400	
2.20	1,300	650	1,300	650	1,250	
2.50	1,000×2.64m	500×2.64m	1,070	535	1,030	840
3.00			870	435	880	690
4.00			600	300	520	470
4.70			510×4.585m	255×4.585m	420	390
5.00					390	360
6.00					255×6.48m	280
7.00						235
8.00						205
8.20						200
8.35						190

(注)・静止つりの定格総荷重は、水平堅土上の定置荷役における値で、転倒荷重の78%以内、前方安定度は1.15以上の値です。
・実際につり上げ可能な荷重は、上表の値からフックなどのつり具の質量を差し引いた値です。
・走行つりの定格総荷重は、水平堅土上で走行できる値です。また、使用可能なブーム長さには制限があります。このとき、地面近くに荷を保持し、荷が振れないように低速走行すると共に、急発進、急停止や急な進路変更はしないでください。また、この走行中に旋回やフロント操作は危険ですから行わないでください。



OTHER

クローラクレーン