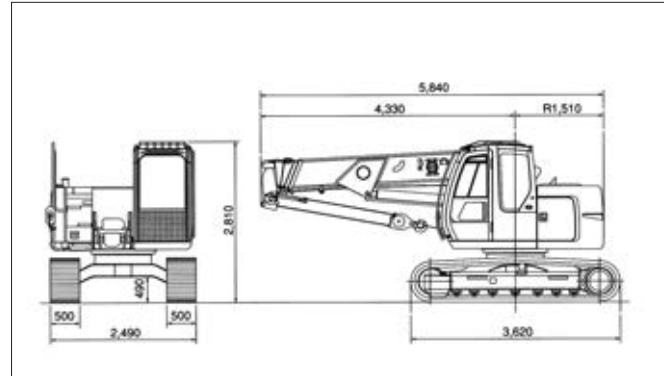


クローラクレーン

4.9t吊りヘビークローラクレーン



■外形図



■定格総荷重表(4本掛け)

作業半径 (m)	4.4mブーム		7.3mブーム		10.2mブーム		13.0mブーム	15.9mブーム
	静止時	走行時	静止時	走行時	静止時	走行時	静止時	静止時
2.50	4,900	2,000	4,900	2,000				
3.10	4,900	2,000	4,900	2,000				
3.50	4,400	2,000	4,440	2,000	3,000	1,500		
3.85	4,000	2,000	4,000	2,000	3,000	1,500	3,000	
4.00	3,820	1,910	3,820	1,910	3,000	1,500	3,000	2,600
4.20	3,580	1,790	3,580	1,790	3,000	1,500	3,000	2,600
4.50			3,220	1,610	3,000	1,500	3,000	2,600
5.00			2,730	1,365	2,700	1,350	2,600	2,600
5.15			5.31m×2,500	5.31m×1,250	5.33m×2,500	5.33m×1,250	2,500	2,500
5.50			2,830	1,190	2,400	1,200	2,270	2,270
6.00			2,070	1,035	2,110	1,055	2,000	2,000
6.50			1,810	905	1,860	930	1,820	1,800
7.10			1,580	790	1,630	815	1,670	1,620
7.50					1,500	750	1,560	1,520
8.00					1,350	675	1,430	1,400
8.50					1,220	610	1,300	1,300
9.00					1,110	555	1,200	1,200
10.00					920	460	1,000	1,000
11.00							850	890
12.00							730	770
12.80							650	680
13.00								670
14.00								580
15.00								500
15.70								450

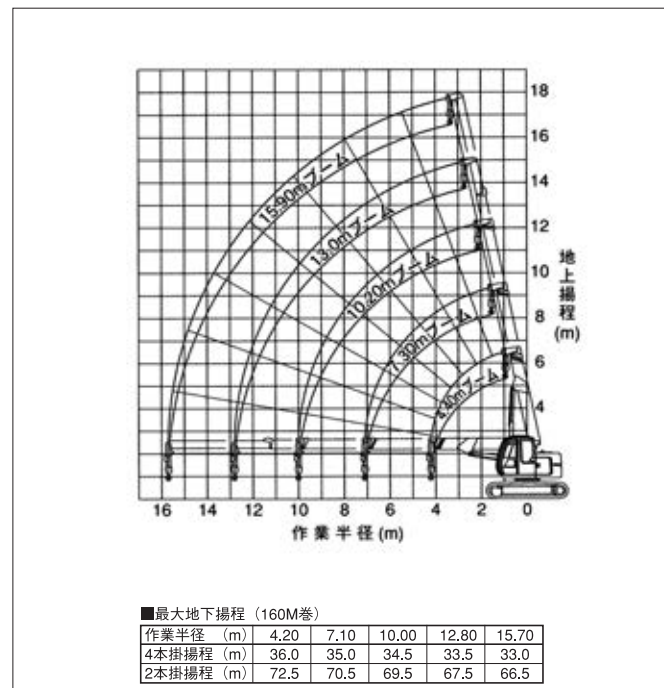
■定格総荷重表(2本掛け)

作業半径 (m)	4.4mブーム		7.3mブーム		10.2mブーム		13.0mブーム	15.9mブーム
	静止時	走行時	静止時	走行時	静止時	走行時	静止時	静止時
2.50	2,500	1,250	2,500	1,250				
3.10	2,500	1,250	2,500	1,250	2,500	1,250		
3.50	2,500	1,250	2,500	1,250	2,500	1,250	2,500	
3.85	2,500	1,250	2,500	1,250	2,500	1,250	2,500	2,500
4.00	2,500	1,250	2,500	1,250	2,500	1,250	2,500	2,500
4.20	2,500	1,250	2,500	1,250	2,500	1,250	2,500	2,500
4.50			2,500	1,250	2,500	1,250	2,500	2,500
5.00			2,500	1,250	2,500	1,250	2,500	2,500
5.15			5.31m×2,500	5.33m×2,500	5.33m×2,500	5.33m×1,250	2,500	2,500
5.50			2,830	1,190	2,400	1,200	2,270	2,270
6.00			2,070	1,035	2,110	1,055	2,000	2,000
6.50			1,810	905	1,860	930	1,820	1,800
7.10			1,580	790	1,630	815	1,670	1,620
7.50					1,500	750	1,560	1,520
8.00					1,350	675	1,430	1,400
8.50					1,220	610	1,300	1,300
9.00					1,110	555	1,200	1,200
10.00					920	460	1,000	1,000
11.00							850	890
12.00							730	770
12.80							650	680
13.00								670
14.00								580
15.00								500
15.70								450

■仕様

メーカー名	日立建機
型式	ZX135UST
吊上荷重(t)	4.9
ブーム段数(段)	5段
クレーン能力	
最大吊上荷重×作業半径 t×m	4.9×3.1
最大地上揚程(m)	16.6
最大地下揚程(m)	36.0(4本掛)・72.5(2本掛)
ブーム長さ(m)	4.4~15.9
最大作業半径(m)	15.9
主巻ワイヤー(m)	10φ×160
機体寸法	
運転整備重量(kg)	14,700
全長(mm)	5,840
全幅(mm)	2,490
全高(mm)	2,810
参考資料	
機体旋回形状	後方小旋回
クローラ形式	ゴムパット
燃料タンク容量(ℓ)	200
排ガス対策	2次
低騒音	97年
登坂能力(度)	25.0°

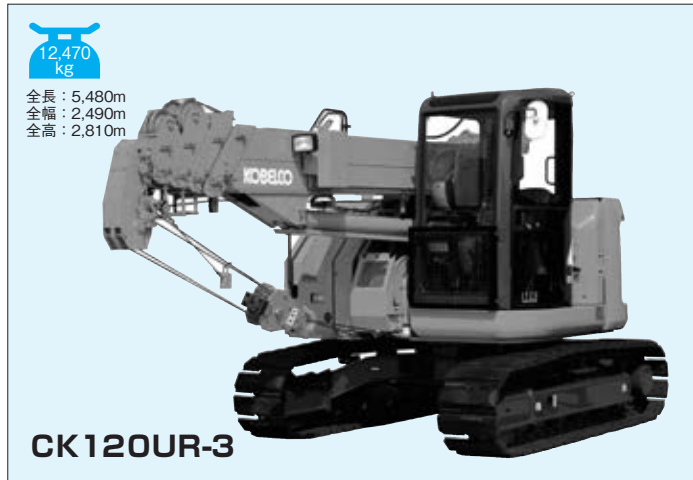
■作業半径揚程図



■充実した安全装置

- モーメントリミッタ ●作業範囲規制装置 ●過巻防止装置 ●三色灯 ●後方超音波センサー ●後方監視カメラ
- 旋回ロック/油圧自動 ●乱巻き防止ローラー ●走行旋回警報装置(一部)

4.9t 吊りヘビークローラークレーン



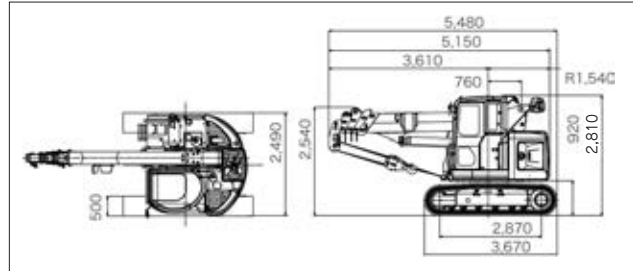
■定格総荷量（単位：kg）

ブーム長さ	4.25m ブーム		6.88m ブーム		9.51m ブーム		12.14m ブーム		14.77m ブーム	
	静止吊り	走行吊り	静止吊り	走行吊り	静止吊り	走行吊り	静止吊り	走行吊り	静止吊り	走行吊り
1.0	4,900	2,000								
1.5	4,900	2,000	4,900	2,000	2,600	1,400				
2.0	4,900	2,000	4,900	2,000	2,600	1,400	2,000			
2.1	4,900	2,000	4,900	2,000	2,600	1,400	2,000			
2.5	4,900	2,000	4,900	2,000	2,600	1,400	2,000	1,400		
3.0	4,650	2,000	4,650	2,000	2,600	1,400	2,000	1,400		
3.5	3,740	2,000	3,850	2,000	2,600	1,400	2,000	1,400		
4.0			3,130	1,720	2,600	1,400	2,000	1,400		
4.5			2,650	1,450	2,580	1,400	2,000	1,400		
5.0			2,250	1,230	2,340	1,260	2,000	1,400		
6.0			1,700	930	1,800	960	1,720	1,400		
7.0			1,650/ 6.12m	910/ 6.12m	1,440	770	1,470	1,270		
8.0					1,030/ 8.75m	550/ 11.38m	1,230	1,130		
9.0							1,040	990		
10.0							890	860		
12.0							730/ 11.38m	650		
14.0								500		
14.01								500		

■仕様

メーカー名	コベルコ
型式	CK120UR-3
吊上荷重 (t)	4.9
ブーム段数 (段)	5
クレーン能力	
最大吊上荷重 (t) × 作業半径 (m)	4.9t × 2.5
最大地上揚程 (m)	15.4 (4本掛)
最大地下揚程 (m)	24.6 (4本掛)
ブーム長さ (m)	4.25 ~ 14.77
最大作業 (m)	14.01
主巻ワイヤー	Φ10mm × 113m
機体寸法 (シティーパッドシュー)	
運転整備重量 (kg)	12470
全長 (m)	5480
全幅 (m)	2490
全高 (m)	2810
原動機	
定格出力 (kw/min ⁻¹)	41 / 2000 [56PS/2000rpm]
使用燃料	軽油
参考資料	
機体旋回形状	後方小旋回形状
クローラ形式	ゴムパッド
燃料タンク容量 (ℓ)	95
走行速度 (km/h)	1.8 (1速) ・ 3.0 (2速)
登坂能力 (°)	—
接地圧 (kPa)	42.6 [0.43kgf/cm ²]
排ガス対策	特定特種自動車排ガス基準適合
低騒音	超低騒音

■外形寸法図



■ヒューマンエラーを防ぐ安全機能



- ブーム高さ制限装置
- 自動停止機能付き過負荷・過巻防止装置
- ウインチ自動ブレーキ
- 油圧シリンダ自動ロック装置



■周囲の安全を確保する場所



●旋回フラッシュ



●過負荷外部表示灯

- 素行/旋回アラーム
- 後方作業灯
- 後方確認カメラ・モニタ

■作業時のトラブルを未然に防止



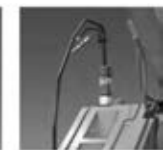
●乱巻防止機能付きウインチ



●巻き込み防止ウインチガード

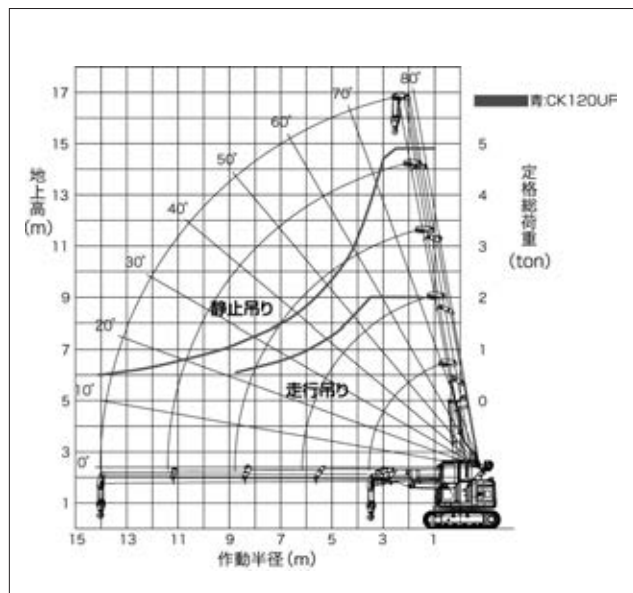


●走行時フック揺れ防止機能



●ハンドレール

■作業範囲



■充実した安全装置

- 過巻下防止装置
- 過負荷防止装置
- 警報ブザー
- 後方監視用カメラ
- 三色回転灯
- 各種安全装置・規制装置

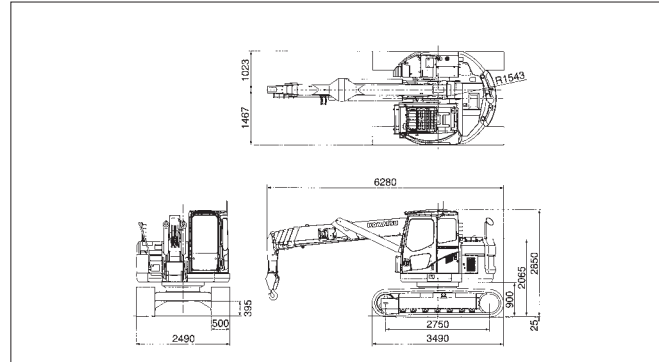


クローラクレーン

4.9t吊りヘビークローラクレーン



■外形図



■定格総荷重表(4本掛け)

作業半径(m)	4.57mブーム		7.45mブーム		10.33mブーム		13.21mブーム		16.09mブーム	
	静止吊定格	走行吊定格	静止吊定格	走行吊定格	静止吊定格	走行吊定格	静止吊定格	走行吊定格	静止吊定格	走行吊定格
2.00	4900	2000	4900	2000	3000	1500	—	—	—	—
2.50	4900	2000	4900	2000	3000	1500	—	—	—	—
2.80	4900	2000	4900	2000	3000	1500	3000	—	—	—
3.00	4900	2000	4900	2000	3000	1500	3000	—	—	—
3.10	4900	2000	4900	2000	3000	1500	3000	—	—	—
3.50	4280	2000	4300	2000	3000	1500	3000	—	—	—
4.00	3700	1830	3690	1780	3000	1500	3000	—	—	—
4.20	3500	1750	3480	1700	3000	1500	3000	—	—	—
4.41	3300	1660	3270	1620	3000	1500	3000	—	—	—
4.50	—	—	3190	1590	3000	1500	3000	—	—	—
4.60	—	—	3100	1550	3000	1500	2910	—	—	—
5.00	—	—	2780	1410	2680	1340	2600	—	—	—
5.30	—	—	2560	1310	2480	1240	2400	—	—	—
5.50	—	—	2430	1250	2360	1180	2290	—	—	—
6.00	—	—	2130	1100	2090	1040	2030	—	—	—
7.00	—	—	1870	960	1860	930	1820	—	—	—
6.50	—	—	1650	830	1670	830	1640	—	—	—
7.29	—	—	1530	760	1570	790	1550	—	—	—
7.50	—	—	—	—	1500	750	1490	—	—	—
8.00	—	—	—	—	1360	680	1360	—	—	—
8.50	—	—	—	—	1230	620	1250	—	—	—
9.00	—	—	—	—	1120	560	1150	—	—	—
10.00	—	—	—	—	930	460	980	—	—	—
10.17	—	—	—	—	900	450	950	—	—	—
11.00	—	—	—	—	—	—	840	—	—	—
12.00	—	—	—	—	—	—	730	—	—	—
12.80	—	—	—	—	—	—	650	—	—	—
13.00	—	—	—	—	—	—	640	—	—	—
13.05	—	—	—	—	—	—	630	—	—	—
14.00	—	—	—	—	—	—	—	570	—	—
15.00	—	—	—	—	—	—	—	—	500	—
15.70	—	—	—	—	—	—	—	—	—	450
15.93	—	—	—	—	—	—	—	—	—	440

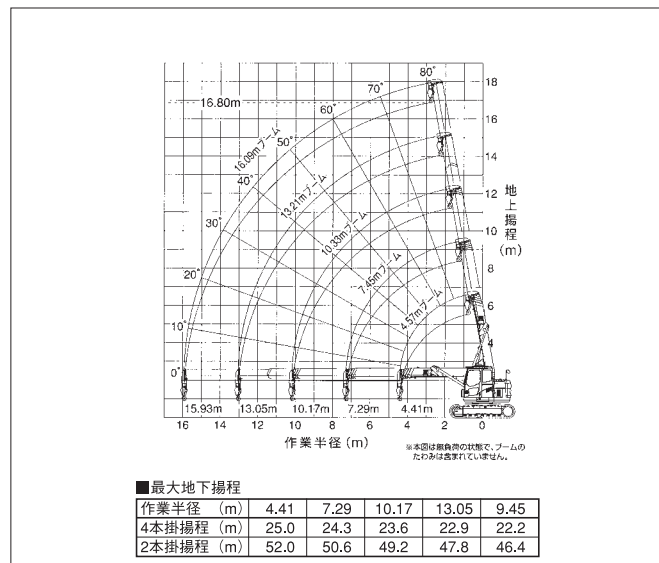
■定格総荷重表(2本掛け)

作業半径(m)	4.57mブーム		7.45mブーム		10.33mブーム		13.21mブーム		16.09mブーム	
	静止吊定格	走行吊定格	静止吊定格	走行吊定格	静止吊定格	走行吊定格	静止吊定格	走行吊定格	静止吊定格	走行吊定格
2.00	2450	2000	2450	2000	2450	1500	—	—	—	—
2.50	2450	2000	2450	2000	2450	1500	—	—	—	—
2.80	2450	2000	2450	2000	2450	1500	2450	—	—	—
3.00	2450	2000	2450	2000	2450	1500	2450	—	—	—
3.10	2450	2000	2450	2000	2450	1500	2450	—	—	—
3.50	2450	2000	2450	2000	2450	1500	2450	—	—	—
4.00	2450	1830	2450	1780	2450	1500	2450	—	—	—
4.20	2450	1750	2450	1700	2450	1500	2450	—	—	—
4.41	2450	1660	2450	1620	2450	1500	2450	—	—	—
4.50	—	—	2450	1590	2450	1500	2450	—	—	—
4.60	—	—	2450	1550	2450	1500	2450	—	—	—
5.00	—	—	2450	1410	2450	1340	2450	—	—	—
5.30	—	—	2450	1310	2450	1240	2400	—	—	—
5.50	—	—	2430	1250	2360	1180	2290	—	—	—
6.00	—	—	2130	1100	2090	1040	2030	—	—	—
7.00	—	—	1870	960	1860	930	1820	—	—	—
6.50	—	—	1650	830	1670	830	1640	—	—	—
7.29	—	—	1530	760	1570	790	1550	—	—	—
7.50	—	—	—	—	1500	750	1490	—	—	—
8.00	—	—	—	—	1360	680	1360	—	—	—
8.50	—	—	—	—	1230	620	1250	—	—	—
9.00	—	—	—	—	1120	560	1150	—	—	—
10.00	—	—	—	—	930	460	980	—	—	—
10.17	—	—	—	—	900	450	950	—	—	—
11.00	—	—	—	—	—	—	840	—	—	—
12.00	—	—	—	—	—	—	730	—	—	—
12.80	—	—	—	—	—	—	650	—	—	—
13.00	—	—	—	—	—	—	640	—	—	—
13.05	—	—	—	—	—	—	630	—	—	—
14.00	—	—	—	—	—	—	—	570	—	—
15.00	—	—	—	—	—	—	—	—	500	—
15.70	—	—	—	—	—	—	—	—	—	450
15.93	—	—	—	—	—	—	—	—	—	440

■仕様

メーカー名	コマツ
型式	LC1385-2
吊上荷重(t)	4.9
ブーム段数(段)	5段
クレーン能力	
最大吊上荷重×作業半径 t×m	4.9×3.1
最大地上揚程(m)	16.80
最大地下揚程(m)	25.0(4本掛) 52.0(2本掛)
ブーム長さ(m)	4.57~16.09(5段)
最大作業半径(m)	15.93
主巻ワイヤー(m)	10φ×モノ160
機体寸法	
運転整備重量(kg)	14,800
全長(mm)	6,280
全幅(mm)	2,490
全高(mm)	2,850
参考資料	
機体旋回形状	後方小旋回
クローラ形式	ゴムバット
燃料タンク容量(ℓ)	195
排ガス対策	2次
低騒音	97年
登坂能力(度)	35°

■作業半径揚程図



■充実した安全装置

- モーメントリミッタ ●作業範囲規制装置 ●過巻防止装置 ●三色灯 ●後方超音波センサー ●後方監視カメラ
- 旋回ロック/油圧自動 ●乱巻き防止ローラー ●走行旋回警報装置(一部)

4.9t吊りヘビークローラクレーン

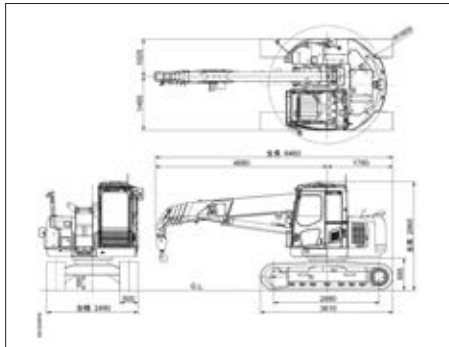
14,770 kg

全長：6,460m
全幅：2,490m
全高：2,965m



LC1385M-8

■外形寸法図



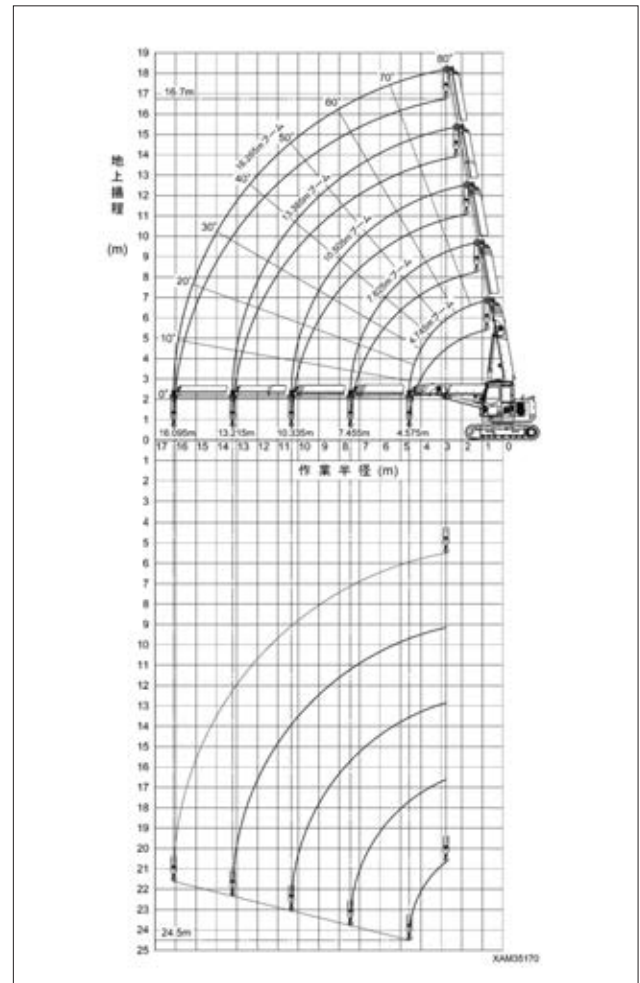
車両後方監視用カメラ



■定格総荷量 (単位:kg)

ブーム長さ	4.725m ブーム		7.625m ブーム		10.505m ブーム		13.385m ブーム	16.285m ブーム
	静止吊り	走行吊り	静止吊り	走行吊り	静止吊り	走行吊り	静止吊り	静止吊り
2,000	4,800	2,000	4,900	2,000	3,000	1,500		
2,500	4,800	2,000	4,900	2,000	3,000	1,500	3,000	
2,600	4,800	2,000	4,900	2,000	3,000	1,500	3,000	
3,000	4,800	2,000	4,900	2,000	3,000	1,500	3,000	2,600
3,200	4,900	2,000	4,900	2,000	3,000	1,500	3,000	2,600
3,500	4,450	2,000	4,900	2,000	3,000	1,500	3,000	2,600
3,850	4,000	2,000	4,460	2,000	3,000	1,500	3,000	2,600
4,000	3,820	1,915	4,000	1,910	3,000	1,500	3,000	2,600
4,500	3,320	1,660	3,820	1,655	3,000	1,500	3,000	2,600
4,575	3,250	1,625	3,310	1,620	3,000	1,500	2,940	2,600
4,600			3,240	1,610	3,000	1,500	2,920	2,600
5,000			3,220	1,440	2,710	1,355	2,640	2,600
5,500			2,880	1,260	2,400	1,200	2,320	2,600
6,000			2,210	1,105	2,140	1,070	2,100	2,320
6,500			1,950	975	1,920	960	1,890	1,880
7,000			1,720	860	1,720	860	1,710	1,710
7,455			1,530	765	1,570	785	1,570	1,580
7,500					1,550	775	1,560	1,560
8,000					1,400	700	1,430	1,430
8,500					1,270	635	1,310	1,320
9,000					1,150	575	1,200	1,210
10,000					940	470	1,020	1,040
10,355					880	440	970	980
11,000							880	890
12,000							750	770
13,000							650	670
13,215							630	650
14,000								580
15,000								500
16,000								440
16,095								430

■作業範囲



■仕様

メーカー名	前田製作所
型式	LC1385M-8
吊上荷重 (t)	4.9
ブーム段数 (段)	5
クレーン能力	
最大吊上荷重 (t) × 作業半径 (m)	4.9t × 3.2
最大地上揚程 (m)	16.8
最大地下揚程 (m)	24.5 (4本掛) ・ 50.5 (2本掛)
ブーム長さ (m)	4.745 ~ 16.265
最大作業 (m)	16.095
主巻ワイヤー	IWRC6 × Fi (29) Φ10mm × 115m
機体寸法 (シティーパッドシュー)	
運転整備重量 (kg)	14770
全長 (m)	6460
全幅 (m)	2490
全高 (m)	2965
原動機	
定格出力 (kw/min ⁻¹)	68.4 / 2200 [93PS / 2200rpm]
使用燃料	軽油
参考資料	
機体旋回形状	後方小旋回
クローラ形式	ゴムパッド・鉄
燃料タンク容量 (ℓ)	195
走行速度 (km/h)	2.9 ~ 5.1
登坂能力 (°)	34
接地圧 (kPa)	50.0 [0.51kgf/cm ²]
排ガス対策	特定特種自動車排ガス基準適合
低騒音	超低騒音

■充実した安全装置

- 過巻下防止装置 ●巻過防止装置 ●過負荷防止装置 ●警報ブザー ●後方監視用カメラ ●三色回転灯 ●各種安全装置・規制装置

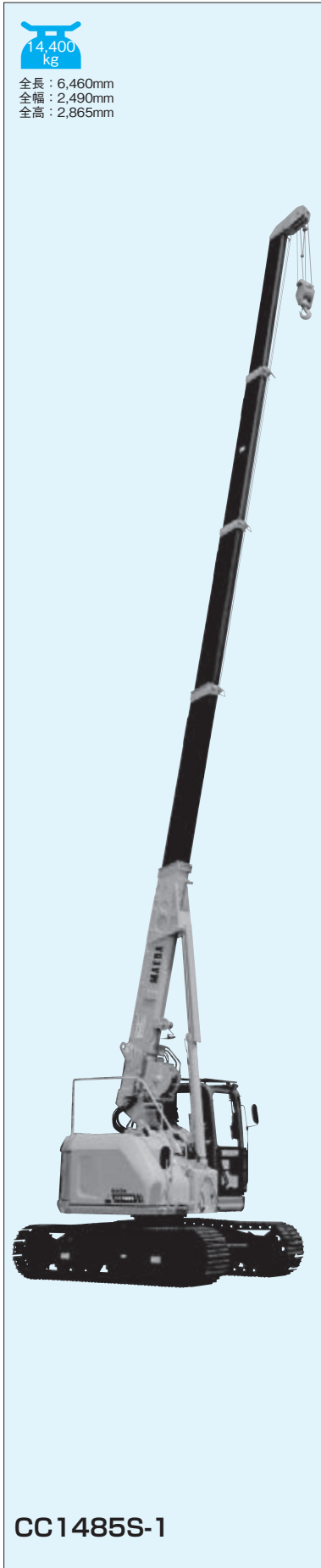


OTHER

クローラクレーン

クローラクレーン

4.9t吊りヘビークローラクレーン



14,400 kg
全長: 6,460mm
全幅: 2,490mm
全高: 2,865mm

■主要諸元表

装置・項目		CC1485S-1	
質量・寸法	機械質量	14,400kg	
	全長×全幅×全高	6,460mm×2,490mm×2,865mm	
	遊動輪・起動輪中心間距離	2,880mm	
	クローラ中心間距離	1,990mm	
	クローラ幅	500mm	
	機械後端旋回半径	1,500mm	
性能	最大定格総荷重×作業半径	4.9t×3.2m	
	最大地上揚程	16.095m	
巻き上げ装置	方式	自動ブレーキ内蔵2速油圧モータ、差動遊星歯車減速式、溝付きドラム	
	ロープ掛け本数	4本/2本掛け、オプション: 1本掛け	
	フック巻き上げ速度	低速 (1速)	32.0m/min (ドラム4層目、フック4本掛)
		高速 (2速)	46.0m/min (ドラム4層目、フック4本掛)
	巻き上げロープ	IWRC 6×Fi (29) φ10×115m	
	方式	順次伸縮油圧複動シリンダ3本+ワイヤロープ伸縮装置1基	
伸縮装置	ブーム形式	7角形断面、油圧自動伸縮、5段(2・3段目: 順次伸縮、4・5段目: 同時伸縮)	
	ブーム長さ	4.745m~7.625m~10.505m~13.385m~16.265m	
	伸縮ストローク/伸長時間	11.52m/33sec	
起伏装置	方式	複動油圧シリンダ直押し式	
	起伏角度/時間	-4~80度/19sec	
旋回装置	方式	固定容量斜板アキシャルピストンモータ駆動	
	旋回角度/速度	360度連続1.9rpm	
走行装置	方式	可変容量形ピストン式	
	走行速度	低速 (1速)	前・後進 0~1.9km/h
		高速 (2速)	前・後進 0~3.2km/h
	登坂能力	20度	
油圧装置	接地圧 [シュー幅]	49.0kPa (0.50kgf/cm ²) [500mm]	
	油圧ポンプ	可変容量形ピストン式	
	作動油タンク容量	81 ℓ	
エンジン	型式	ISUZU 4LE2XDPC	
	形式	4サイクル、水冷式、直列、直接噴射式、ターボチャージャー付	
	排気量	2.179 ℓ (2,179cc)	
	定格出力	40.3kW/2,000min ⁻¹ (54.8PS/2,000rpm)	
安全装置	使用燃料/燃料タンク容量	軽油/140 ℓ	
	安全装置	巻過防止装置、過巻下防止装置、過負荷防止装置、玉掛けワイヤロープ外れ止め、油圧安全弁、伸縮シリンダ油圧ロック装置、起伏シリンダ油圧ロック装置、警報ブザー、機体過傾斜警報装置、三色回転灯、水準器 (モニタ上に表示)、操作ロックレバー	

■定格総荷重表

[1] ワイヤロープ4本掛け時定格総荷重票

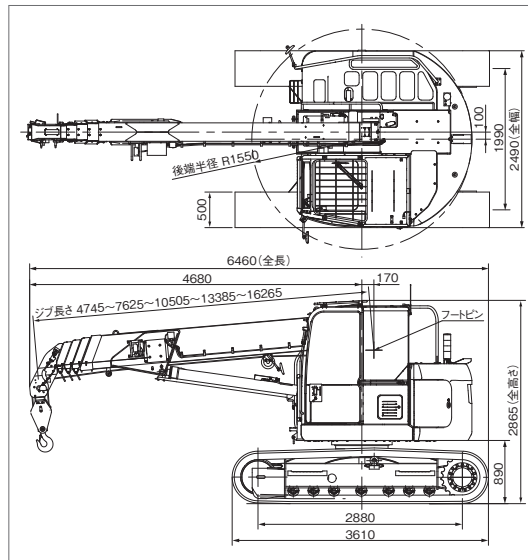
作業半径 (m)	4.745m ブーム		7.625m ブーム		10.505m ブーム		13.385m ブーム		16.265m ブーム	
	静止吊	走行吊	静止吊	走行吊	静止吊	走行吊	静止吊	走行吊	静止吊	走行吊
2.000	4900	2000	4900	2000	3000	1500				
2.500	4900	2000	4900	2000	3000	1500	3000			
2.600	4900	2000	4900	2000	3000	1500	3000			
3.000	4900	2000	4900	2000	3000	1500	3000	2600		
3.200	4900	2000	4900	2000	3000	1500	3000	2600		
3.500	4450	2000	4460	2000	3000	1500	3000	2600		
3.850	4000	2000	4000	2000	3000	1500	3000	2600		
4.000	3830	1915	3820	1910	3000	1500	3000	2600		
4.500	3320	1660	3310	1655	3000	1500	3000	2600		
4.575	3250	1625	3240	1620	3000	1500	2940	2600		
4.600			3220	1610	3000	1500	2920	2600		
5.000			2880	1440	2710	1355	2640	2600		
5.500			2520	1260	2400	1200	2340	2320		
6.000			2210	1105	2140	1070	2100	2080		
6.500			1950	975	1920	960	1890	1880		
7.000			1720	860	1720	860	1710	1710		
7.455			1530	765	1570	785	1570	1580		
7.500					1550	775	1560	1560		
8.000					1400	700	1430	1430		
8.500					1270	635	1310	1320		
9.000					1150	575	1200	1210		
10.000					940	470	1020	1040		
10.335					880	440	970	980		
11.000							880	890		
12.000							750	770		
13.000							650	670		
13.215							630	650		
14.000								580		
15.000								500		
16.000								440		
16.095								430		

★ブーム長さ
4.745mブーム → ブーム縮
7.625mブーム → ブーム長さ 4.745m~7.625m
10.505mブーム → ブーム長さ 7.625m~10.505m
13.385mブーム → ブーム長さ 10.505m~13.385m
16.265mブーム → ブーム長さ 13.385m以上

★定格総荷重表は、負荷時のたわみを含んだ実際の作業半径に基づいています。

★定格総荷重表は、吊り具等 (フック質量: 90kg) の質量を含んだ荷重を示しています。

■仕様寸法図



■作業半径/揚程図

