

●重量物が積載できるプラットホーム型重荷重高所作業車

TZ16A

全長:6,350mm
全幅:2,050mm
全高:3,540mm



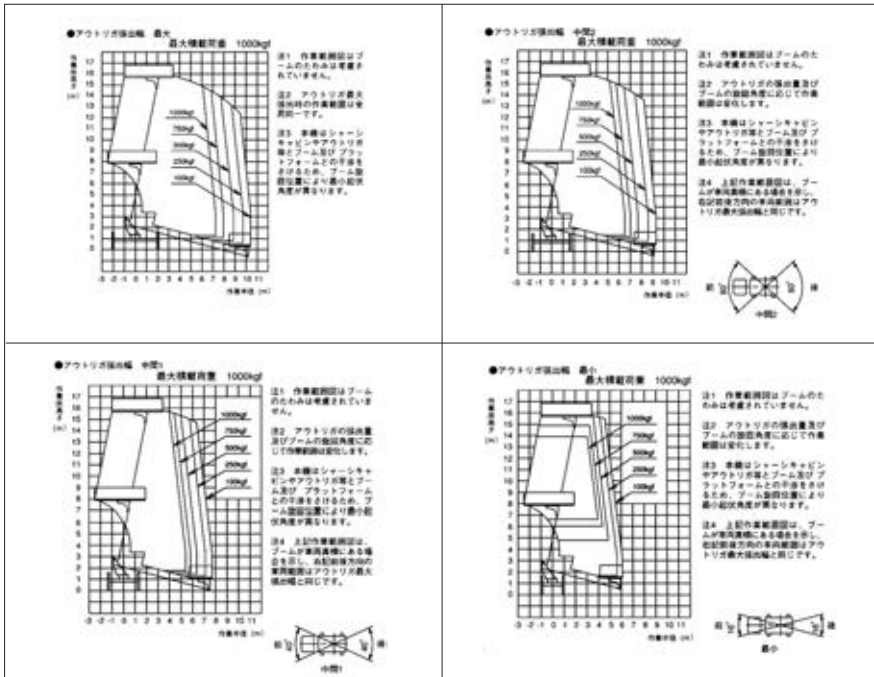
TZ16A

■仕様	作業床最大高さ	15.7m
	作業床最大積載量	1,000kg
	架装シャシ	②-2
	特別仕様	前方格納タイプ
	架装メーカー	アイチコーポレーション

アウトリガー張幅(アウトリガー中心間)	
最小	2600mm
中間1	3330mm
中間2	4050mm
最大	4100mm

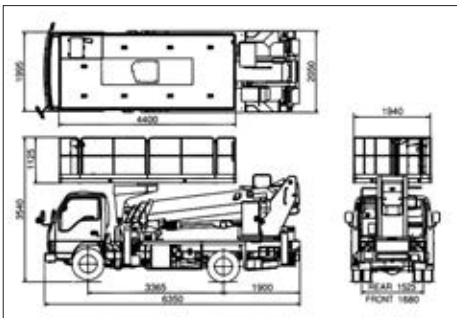
■作業範囲図

※架装車により仕様は異なります。



■車両寸法図

架装シャシにより寸法が異なる場合があります



TZ16C1FS

全長:6,445mm
全幅:2,090mm
全高:3,550mm



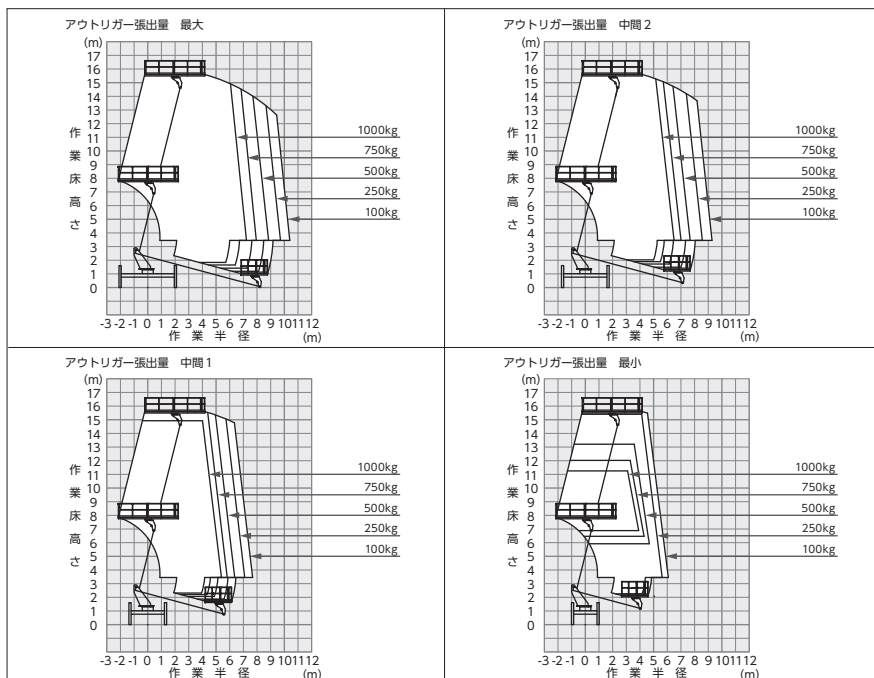
TZ16C1FS

■仕様	作業床最大高さ	15.6m
	作業床最大積載量	1,000kg
	架装シャシ	②-2
	特別仕様	前方格納タイプ
	架装メーカー	アイチコーポレーション

アウトリガー張幅(アウトリガー中心間)	
最小	1870mm
中間1	2600mm
中間2	3330mm
最大	4100mm

■作業範囲図

※架装車により仕様は異なります。



■車両寸法図

架装シャシにより寸法が異なる場合があります

