

TZ12A

全長:5,575mm
全幅:1,880mm
全高:3,430mm



TZ12A

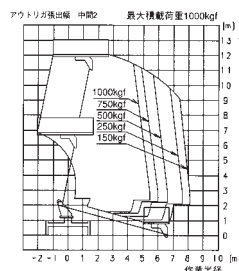
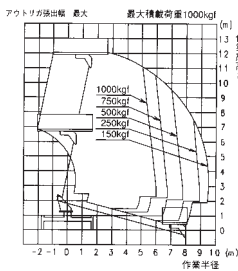
仕様

作業床最大高さ	12.0m
作業床最大積載量	1,000kg
架装シャシ	㊦-1
特別仕様	前方格納タイプ
架装メーカー	アイチコーポレーション

アウトリガー張幅(アウトリガー中心間)	
最小	2300mm
中間1	2800mm
中間2	3400mm
最大	3450mm

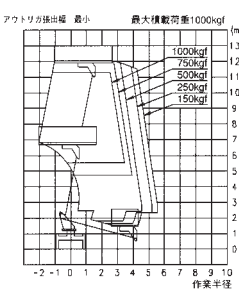
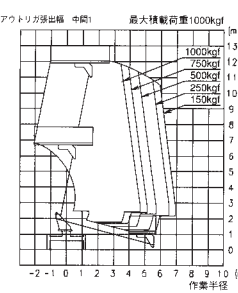
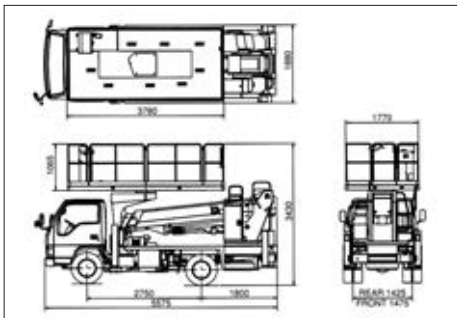
作業範囲図

※架装車により仕様は異なります。



車両寸法図

架装シャシにより寸法が異なる場合があります



TZ12C1RS

全長:6,340mm
全幅:1,920mm
全高:3,230mm



TZ12C1RS

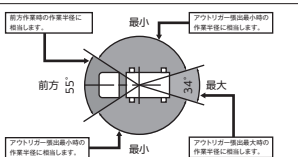
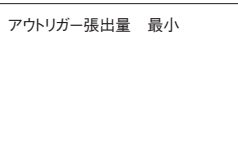
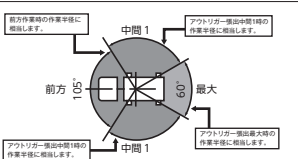
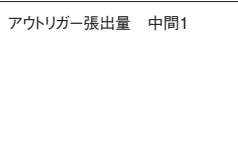
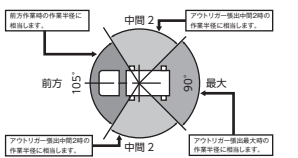
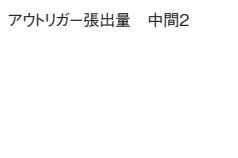
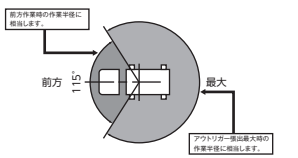
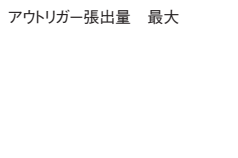
仕様

作業床最大高さ	12m
作業床最大積載量	1,000kg
架装シャシ	㊦-1
特別仕様	後方格納タイプ
メーカー	アイチコーポレーション

アウトリガー張幅(アウトリガー中心間)	
最小	1,710mm
中間1	2,300mm
中間2	2,800mm
最大	3,450mm

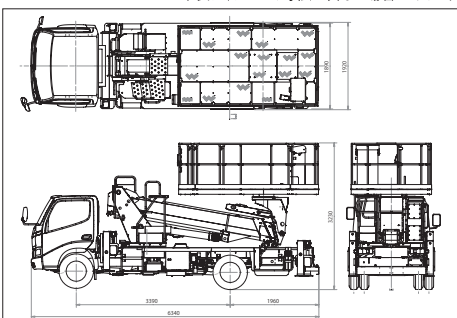
作業範囲図

※架装車により仕様は異なります。



車両寸法図

架装シャシにより寸法が異なる場合があります



重量物が積載できるプラットフォーム型重荷重高所作業車