

# ●特別教育から操作できる10m未満高所作業車

## SS10A・SK10B

全長:4,760mm  
全幅:1,695mm  
全高:2,700mm



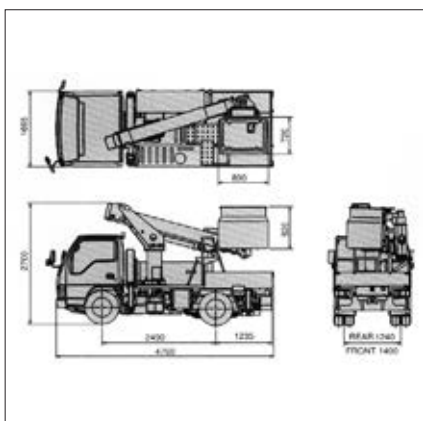
### SS10A・SK10B

写真は両側工具箱付仕様のものです

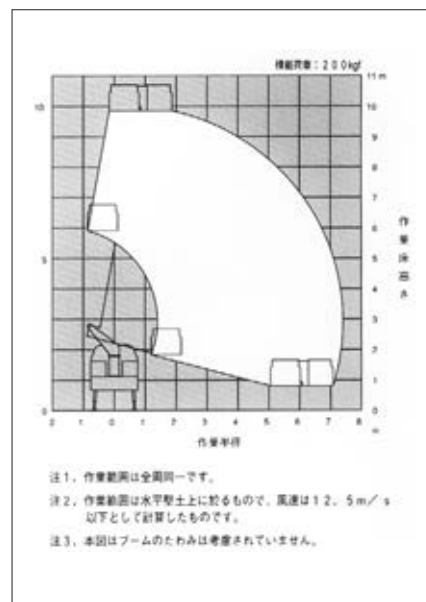
### ■仕様

作業床最大高さ	9.7m
作業床最大積載量	200kg
アウトリガ張幅(アウトリガ中心間)	(前)1,624mm (後)1,517mm
架装シャシ	A-1
特別仕様	両側工具箱付アリ FRPバケット付
架装メーカー	アイチコーポレーション

### ■車両寸法図



### ■作業範囲図



※架装車により仕様は異なります。

## AT100TT

全長:4,770mm  
全幅:1,695mm  
全高:2,810mm

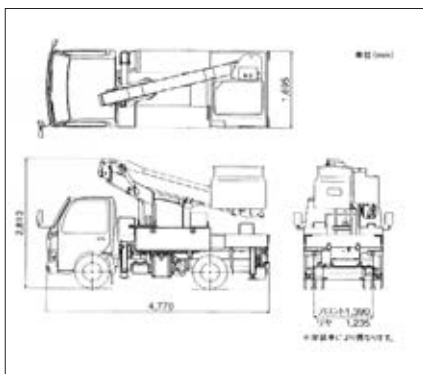


### AT100TT

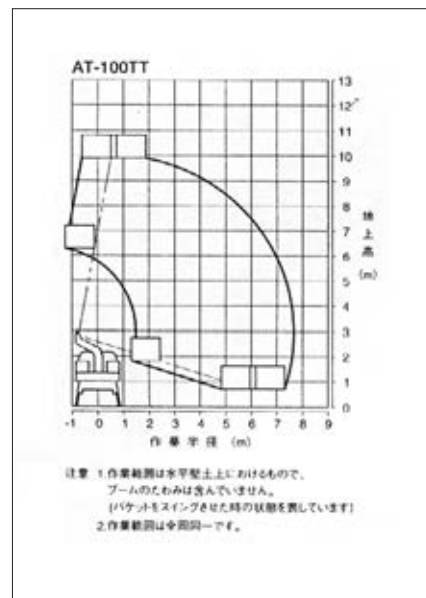
### ■仕様

作業床最大高さ	9.9m
作業床最大積載量	200kg
アウトリガ張幅(アウトリガ中心間)	(前)1,670mm (後)1,490mm
架装シャシ	A-1
特別仕様	両側工具箱付、FRPバケット
架装メーカー	タダノ

### ■車両寸法図



### ■作業範囲図



※架装車により仕様は異なります。